

样品名称: 442-2

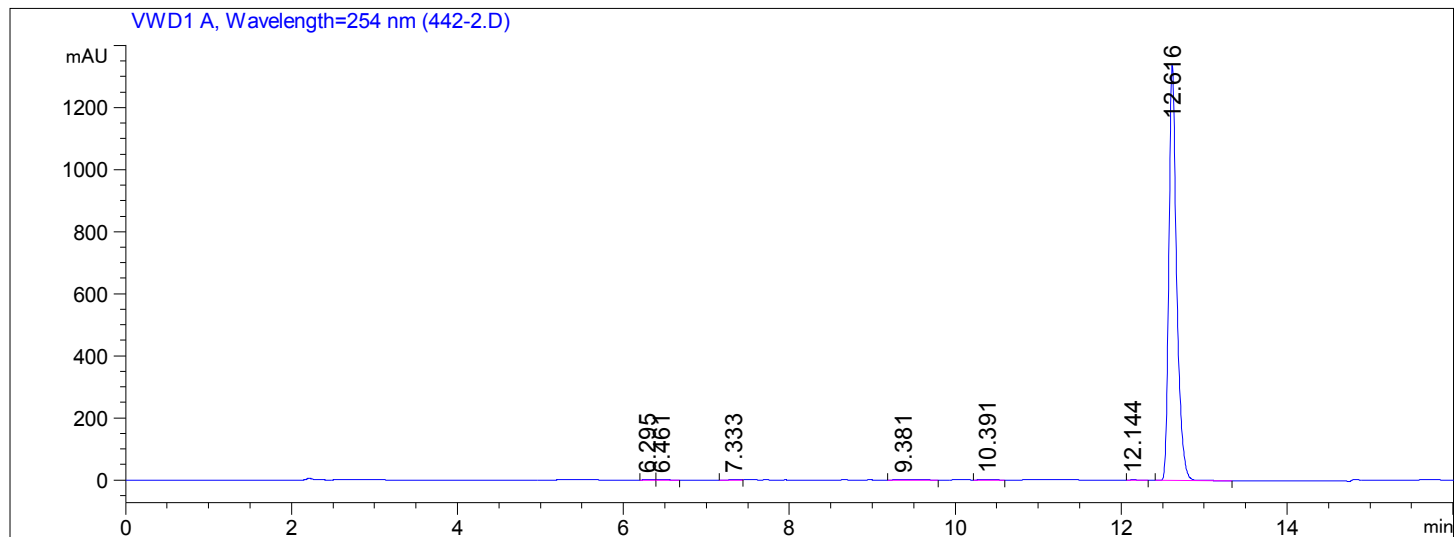
```

=====
操作者      :                               序列行 :    2
仪器        : 仪器 1                       位置   : 样品瓶 11
进样日期    : 2023-4-24 14:30:06          进样次数 :    1
                                                进样量  : 5.000 µl
    
```

来自于序列的不同进样量! 实际进样量: 15.000 µl

```

序列文件    : D:\Chem32\1\DATA\2023\2023-02\2555\HS329-.S
方法        : D:\CHEM32\1\DATA\2023\2023-02\2555\10-80-254-BC.M (序列方法)
最后修改    : 2022-8-22 13:15:05
    
```



=====
 面积百分比报告
 =====

```

排序      :      信号
乘积因子:      :      1.0000
稀释因子:      :      1.0000
内标中不使用乘积因子和稀释因子
    
```

信号 1: VWD1 A, Wavelength=254 nm

峰 #	保留时间 [min]	类型	峰宽 [min]	峰面积 [mAU*s]	峰高 [mAU]	峰面积 %
1	6.295	BV	0.1025	6.24311	9.74305e-1	0.0708
2	6.461	VB	0.1033	4.20437	5.81647e-1	0.0477
3	7.333	BV	0.0961	4.41159	6.93600e-1	0.0501
4	9.381	BB	0.1393	21.18942	2.05469	0.2404
5	10.391	BB	0.0864	10.11247	1.71168	0.1147
6	12.144	VB	0.0887	14.97106	2.50313	0.1699
7	12.616	BB	0.0981	8752.09863	1340.21582	99.3064

总量 : 8813.23064 1348.73488

=====
 *** 报告结束 ***